

# Microsoft® SQL Server™ 2008

*Sus datos en todo momento. En cualquier lugar.*

**Dentro de las organizaciones se está produciendo una coincidencia de factores que están originando un crecimiento explosivo de los datos.**

**Entre los tipos de datos utilizados que alimentan esta explosión, encontramos tanto datos estructurados –por ejemplo, datos relacionales- como no estructurados, como pueden ser documentos, imágenes o datos capturados desde sensores.**

**Al mismo tiempo, las nuevas leyes y normativas exigen a las organizaciones almacenar los datos durante más tiempo. Para dar respuesta a estas necesidades, la nueva versión de SQL Server ofrece una plataforma de datos segura, fiable y escalable que permite a las empresas:**

- **Ejecutar sus aplicaciones de misión crítica más exigentes en recursos y rendimiento.**
- **Acelerar el desarrollo de una nueva generación de aplicaciones.**
- **Almacenar y consumir cualquier tipo de datos.**
- **Disponer de una panorámica de todos los aspectos internos de su organización.**

## **Plataforma de datos para la Empresa**

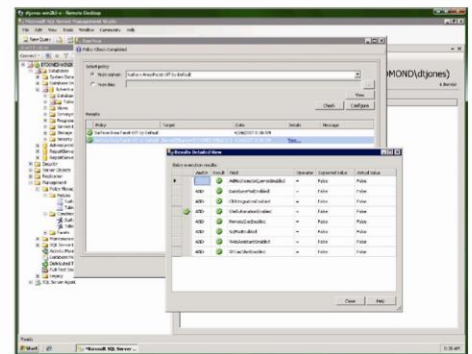
SQL Server 2008 es la plataforma de datos más segura, fiable y manejable para las empresas.

## **Protección para su información**

A partir de la potencia de SQL Server 2005, SQL Server 2008 ofrece una plataforma de datos más segura que permite a las organizaciones cifrar sus datos más importantes a nivel de toda la base de datos, de archivos de datos o archivos de log, sin necesidad de modificar las aplicaciones. SQL Server 2008 simplifica además el cumplimiento de normativas al facilitar la auditoría de datos y dar posibilidad de responder a preguntas como “¿qué datos se han extraído?”.

## **Menos tiempo dedicado a operaciones**

SQL Server 2008 presenta un nuevo entorno de gestión basado en políticas que permitirán superar el modelo de gestión basado en scripts, pasando a otro que utiliza reglas de gestión. Este saldo va a permitir una reducción del tiempo dedicado a diario a las tareas de mantenimiento al poder definir una serie de políticas comunes para las operaciones de base de datos, como Optimizaciones de Queries, Convenciones de Nombres, operaciones de Backup y Restauración y Gestión de Índices. Estas políticas se aplicarán y monitorizarán de forma automática y se podrán publicar a cientos de servidores, haciendo posible establecer un marco de gestión coherente para toda la organización.



DMF (Declarative Management Framework)

## **Mayor fiabilidad para las aplicaciones**

SQL Server 2008 supone una plataforma más fiable para las aplicaciones de misión crítica. Mediante la funcionalidad de Mirroring de Bases de Datos, SQL Server 2008 puede aumentar la disponibilidad de las aplicaciones. Además SQL Server simplifica la recuperación de las aplicaciones en caso de fallo del sistema de almacenamiento y permite también añadir recursos al sistema, como CPU y memoria, sin que ello afecte a las aplicaciones.

## **Rendimiento del sistema optimizado y predecible**

La optimización del rendimiento de la plataforma de datos y la capacidad de disponer de un nivel de respuesta predecible para los usuarios finales es esencial para cualquier organización. SQL Server mejora espectacularmente la visibilidad de los administradores del rendimiento del sistema recopilando información de diversos contadores de actividad y depositándola en un almacén centralizado. Los administradores pueden ver informes de rendimiento que analizan y comparan el rendimiento actual con datos anteriores e históricos.



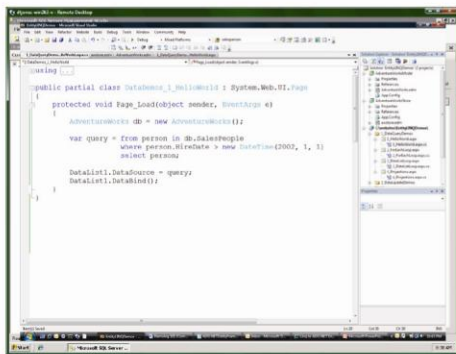
SQL Server 2008 ofrece además una respuesta consistente y predecible a los usuarios finales con la introducción del Gestor de Recursos ("Resource Governor"). El Gestor de Recursos permitirá establecer límites de consumo sobre los recursos y prioridades para distintas tareas, de forma que las tareas concurrentes podrán ejecutarse con un rendimiento homogéneo.

## Desarrollo dinámico

SQL Server 2008 junto con .NET Framework 3.0 acelera el desarrollo de la nueva generación de aplicaciones.

## Desarrollo con Entidades de Negocio

Dentro del nuevo entorno de acceso a datos que ofrece la nueva generación de ADO.NET, los desarrolladores pueden acceder a sus datos definiendo entidades de negocio, como "Clientes", "Pedidos" y "Productos", en vez de tablas y atributos, utilizando el Modelo de Datos de Entidades (*Entity Data Model*). Se podrán realizar consultas y extracciones de datos de estas entidades de forma nativa desde cualquier lenguaje .NET con LINQ. Estos servicios permiten a los desarrolladores trabajar con el modelo de entidades lógicas a la vez que los administradores definen la implementación física del modelo en forma de tablas y particiones.



Uso de LINQ con entidades

## Acceso a los datos desde cualquier sitio

SQL Server 2008 permite la creación rápida de aplicaciones de conexión ocasional

que pueden operar sin conectarse a la red. Los desarrolladores pueden diseñar una nueva generación de aplicaciones que utilizan bases de datos locales que se sincronizan automáticamente con las bases de datos centralizadas, tanto para datos de referencia como de línea de negocio.

## Más allá de los Datos Relacionales

SQL Server 2008 ahorrará tiempo a los desarrolladores y administradores al permitirles almacenar y consumir cualquier tipo de dato, desde XML a documentos.

## Almacenar y consumir todo tipo de datos

SQL Server es líder del mercado en el soporte a datos no relacionales desde la introducción de Servicios OLAP en SQL Server 7.0 y el soporte para XML en SQL Server 2005. SQL Server 2008 aprovecha este poderoso legado y ofrece nuevos tipos de datos que permiten a desarrolladores y administradores almacenar datos no estructurados como documentos o imágenes.

## Inteligencia de localización geográfica

La información geográfica se está convirtiendo cada vez más en un aspecto esencial de muchas aplicaciones de negocio. SQL Server 2008 incorpora nuevos tipos de datos espaciales para que los desarrolladores puedan crear aplicaciones con capacidad de localización espacial.

## Una visión detallada de su empresa

SQL Server 2008 dispone de una infraestructura más escalable que permite distribuir la inteligencia de negocio por toda la organización, elaborar informes y análisis de cualquier tamaño o nivel de complejidad y a la vez potenciar la capacidad de los usuarios gracias a su plena integración con Microsoft Office System.

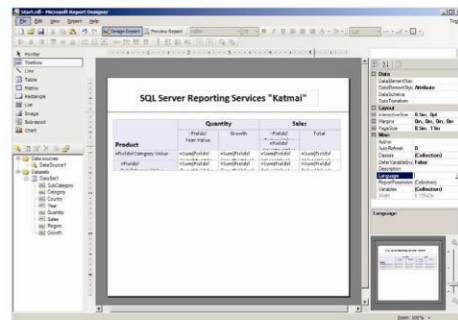
## Data Warehouse de última generación

SQL Server 2008 puede escalar y gestionar un elevado volumen de datos y gran cantidad de usuarios gracias a su mejor

respuesta en consultas sobre tablas grandes, optimización de consultas en escenarios de data-warehouse y un mejor rendimiento de E/S con un sistema de almacenamiento eficiente y económico. Además, SQL Server 2008 permite integrar los crecientes volúmenes de datos mediante Integration Services, una plataforma con una gran escalabilidad, y consolidar datos en tiempo real dentro del data-warehouse con la funcionalidad Change Data Capture.

## Business Intelligence para todos

Con SQL Server 2008 los usuarios pueden crear y distribuir informes por toda la organización y fuera de ella de forma fácil. SQL Server Reporting Services permite también crear informes de cualquier tamaño o nivel de complejidad y darles un aspecto muy sofisticado.



Report Designer

SQL Server Analysis Services es una plataforma completa y escalable de análisis de datos que incluye una serie completa de KPIs y métricas de negocio para todos los usuarios.

## Experiencias avanzadas con la Información

SQL Server 2008 permite al usuario crear y utilizar informes fácilmente con Microsoft Office, pudiendo elaborar informes directamente desde Microsoft Word y Excel, publicarlos y compartirlos dentro de su organización con Microsoft Office Sharepoint Server.

## Información adicional

Si desea más información sobre SQL Server 2008, visite <http://www.microsoft.es/sql/>.